

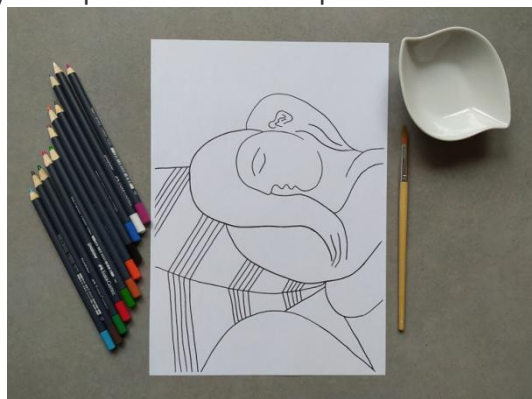
PORTRAIT DE PICASSO HAUT EN COULEUR



Dans le **portrait de Marie-Thérèse Walter**, les contours curvilignes et les aplats aux couleurs vives marquent un renouveau radical dans la peinture de Picasso. Le tracé simplifié de son profil est devenu l'emblème de Picasso pour son sujet. Il est intéressé par les recherches surréalistes sur les rêves comme porte d'accès au subconscient, et les couleurs vives et gaies qu'il a choisies pour ce portrait peuvent représenter une imagerie onirique. Les artistes en herbe peuvent aussi réaliser un portrait haut en couleur. En utilisant des feutres, des crayons de couleurs, des crayons aquarellables et en respectant la loi des contrastes simultanés, ils colorieront un portrait de femme à la manière de Picasso.

Matériel nécessaire

- coloriage à télécharger et imprimer.
- feutres, crayons de couleur ou crayons aquarellables avec 1 pinceau



Les étapes

Etape 1 : L'histoire du cercle chromatique

Le cercle chromatique est composé de 3 couleurs primaires : bleu, rouge et jaune. A partir des 3 couleurs primaires, nous obtenons 3 couleurs secondaires : violet (rouge+bleu), vert (bleu+jaune) et orange (jaune+rouge). Dans le portrait de Marie-Thérèse Walter, l'artiste Pablo Picasso aime opposer les couleurs primaires et secondaires pour illuminer ses compositions. Le bleu est opposé au orange, le rouge est opposé au vert et le jaune est opposé au violet.



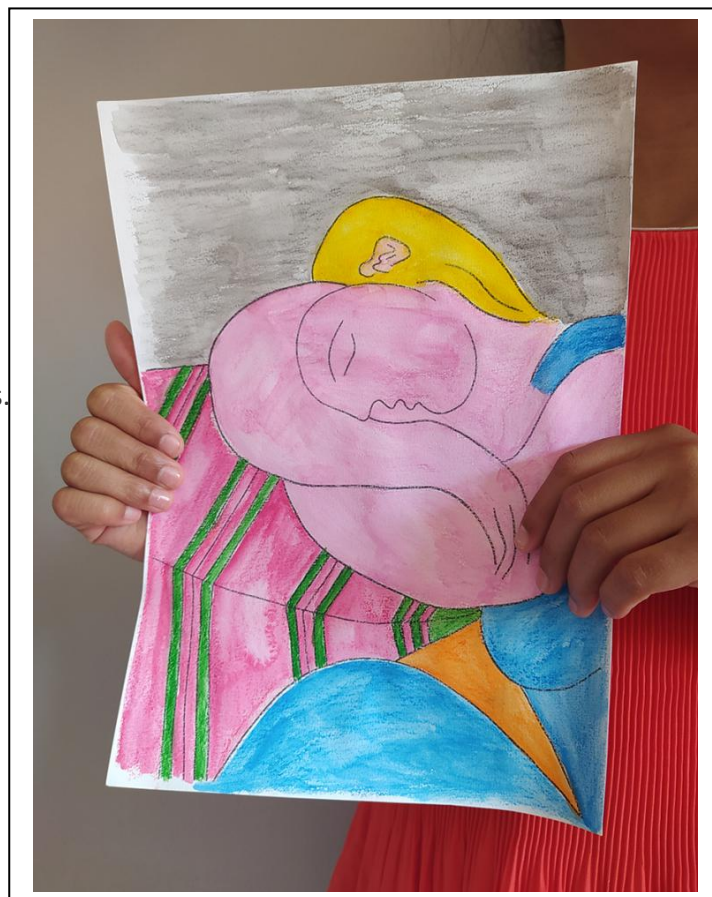
Etape 2 : Choix des couleurs

Choisir les couleurs en opposant les couleurs primaires aux couleurs secondaires. Par exemple, on choisit de colorier les cheveux en jaune, le visage sera violet. Si le canapé est vert, les rayures seront rouges.



Etape 3 : Colorier le portrait de femme à la manière de Picasso

Utiliser le pinceau si des crayons aquarellables ont été choisis.



Un chef d'œuvre terminé !